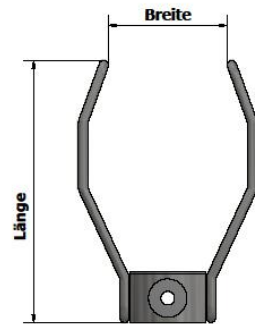
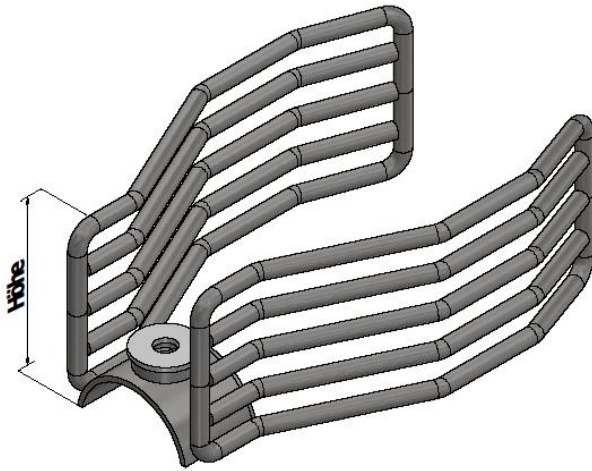


Technische Daten „Eingriff-Schutz Typ-1“



**Eingriff-Schutz für pneumatisch-betriebene Geflügel-Scheren Typ TK > offener-
reinigungsfreundliche Schweißkonstruktion, flexibel durch bedarfsgerechte
Installation ober- oder unterhalb vom Messersatz.**

Art.-Nr.	VA-ES-Sg-137543
FK.-Nr.	
Abmaße	
Höhe	65 mm
Länge	160 mm
Breite	74 mm
Transport-Gewicht [in kg]	~ 0,5 kg
Materialien	
Korpus	Edelstahl 1.4301